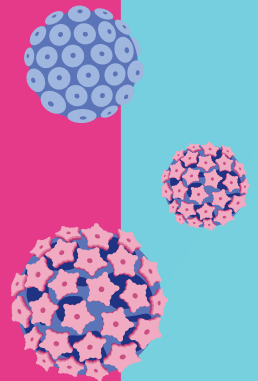
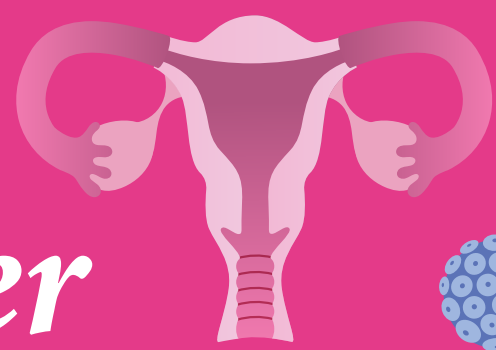




# Lo que toda mujer debe saber

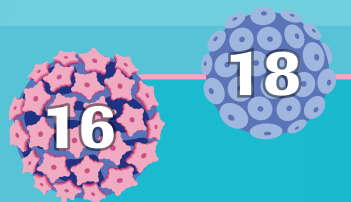
## sobre prevención del cáncer cervicouterino



Con detección adecuada, vacunación y tratamiento, el cáncer cervicouterino es altamente prevenible<sup>1,2</sup>

Hay más de **118** genotipos de **VPH**<sup>3</sup> 

Son aproximadamente **14** los genotipos que causan la mayoría de los casos de **cáncer cervicouterino**<sup>2,3</sup>



El **VPH 16** y el **VPH 18** son los tipos de **mayor riesgo**<sup>3,4</sup>

Representan más del **70%** de todo el cáncer cervicouterino<sup>4</sup>



Hay dos pruebas principales para detectar el riesgo de padecer cáncer cervicouterino



**HPV**

Utiliza tecnología moderna para detectar el ADN del VPH de alto riesgo, para identificar el riesgo de precáncer o cáncer en la mujer.

**PAP**

Utilizado por casi 80 años para buscar cambios anormales en las células con un 30% de resultados falsos negativos.

Hasta 1/3 del cáncer cervicouterino invasivo ocurrió en las mujeres con resultados normales de papanicolau, con una eficacia de sólo 50%

### ¿Qué significa un resultado negativo?

No se detectó una infección de VPH de alto riesgo que pudiera provocar cáncer.<sup>3</sup>

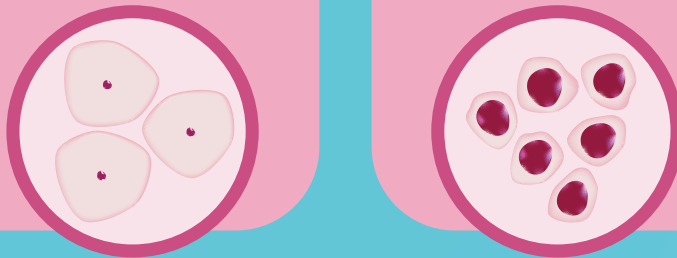
Tienes un bajo riesgo de padecer precáncer o cáncer en este momento o de desarrollarlo en los próximos 5 años.<sup>5</sup>



### ¿Qué significa un resultado positivo?

Cambios celulares anormales fueron encontrados en el cuello uterino. Estos cambios pueden ser menores o más serios.<sup>3</sup>  
¡Un resultado positivo de la prueba del VPH no significa que ya tengas o vayas a desarrollar cáncer!

Significa que tienes una infección por VPH de alto riesgo y tienes un mayor riesgo de desarrollar precáncer o cáncer.<sup>3</sup>



La citología de tinción dual identifica si tu requieres intervención inmediata debido al tipo de infección que presentas.<sup>6</sup>

Si tu médico así lo considera, tomará una muestra de tejido (biopsia), la cual se puede analizar con pruebas de vanguardia que facilitan un diagnóstico preciso cuando existen lesiones de alto riesgo.



En caso de un resultado positivo, existen más pruebas que le ayudarán a tu médico a saber, de manera temprana y precisa, el tipo y la seriedad de la infección.



**El cáncer cervicouterino es prevenible, y el examen de ADN del VPH puede indicar si estás en riesgo.**

Pídele a tu profesional de la salud que incluya una prueba de ADN del VPH y tinción dual en tu próximo chequeo

